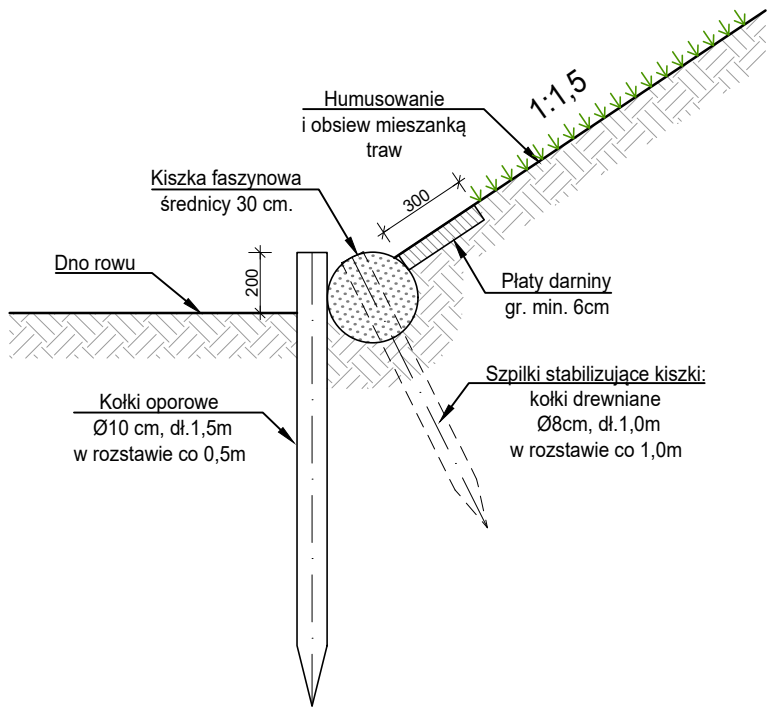


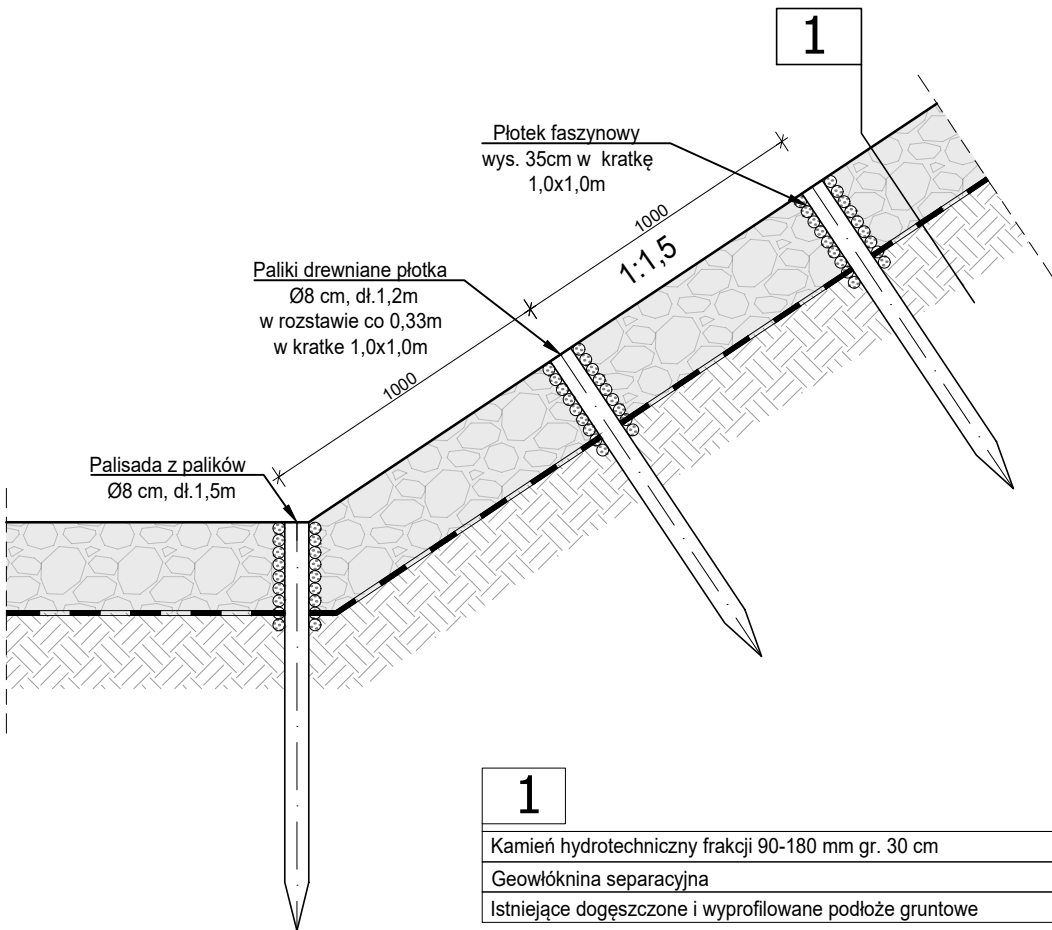
Umocnienie skarp kiszką faszynową

(skala 1:25)



Umocnienie narzutem kamiennym w płótkach faszynowych

(skala 1:25)



Biuro projektowe: MK DESIGN MACIEJ KOWALIK ul. Prosta 14/16/62 25-371 Kielce			
Inwestor: SKARB PAŃSTWA LASY PAŃSTWOWE NADLESNICTWO KOLUMNA ul. Lesników Polskich 1c 98-100 Łask			
Temat i adres inwestycji: ODBUDOWA ZBIORNIKÓW I BUDOWA NOWYCH URZĄDZEŃ WODNYCH NA TERENIE NADLESNICTWA KOLUMNA - LESNICTWO SZCZUKWIN -			
Stadium projektu: OPERAT WODNOPRAWNY			
Branża: INŻYNIERYJNA HYDROTECHNICZNA			
Tytuł rysunku: Umocnienie skarp i rowów			
Numer projektu: 19005	Skala: 1: 25	29	
Numer umowy:	Data: 04/2020		
	Format: 297 x 420		
		Numer rewizji:	00
ZESPÓŁ AUTORSKI			
Funkcja	Imię i nazwisko	Nr uprawnień	Podpis
Projektant:	<i>mgr inż. Maciej Kowalik</i>	konstrukcyjna SWK/0076/POOK/10	
Sprawdził:			